



УСПЕНІВСЬКИЙ РУДОПРОЯВ ІТРІУ

Розташований в Гуляйпільському районі Запорізької області, в 4-х км на південно-захід від с. Успенівка, в міжріччі річок Гайчур та Янчур. В 12 км від прояву розташовується смт. Гуляйполе, а в 20 км – однойменна залізнична станція.

За результатами геологозіомочних робіт виявлено три наближених рудопрояви рідкісних земель ітрієвої групи, які в сукупності утворюють Успенівський рудний вузол.

По своїй природі рідкісноземельні прояви району відносяться до двох генетичних типів: пегматитового та залишкового в корі вивітрювання. Рідкісноземельні елементи представлені важкими лантаноїдами ітрієвої групи.

Найбільш перспективними являються прояви пов'язані з корою вивітрювання пегматитів приазовського комплексу, які розповсюджені на південно-східному фланзі Гайчурської структури.

Потужність пегматитових тіл коливається від перших метрів до 55-58 метрів. По простяганню пегматити простежуються на 300 м і до 1,5 км. Серед рідкісноземельних елементів в пегматитах спостерігається різке збагачення важкими рідкісноземельними елементами (гадоліній-ітербій) та ітрієм.

За даними спектрального аналізу зафіксований вміст ітрію від 0,1% до 0,15%. Мінералогічним аналізом шліхових проб встановлений вміст ксенотиму від 1,9 до 5,4 кг/т (ітрію – 0,27% та 0,1%), монациту – до 0,034 кг/т.

Підраховані прогнозні ресурси по категорії **P₂** Успенівського прояву складають:

перспективні ресурси категорії **P₂** – 53 т;
прогнозні ресурси категорії **P₃** – 369 т.

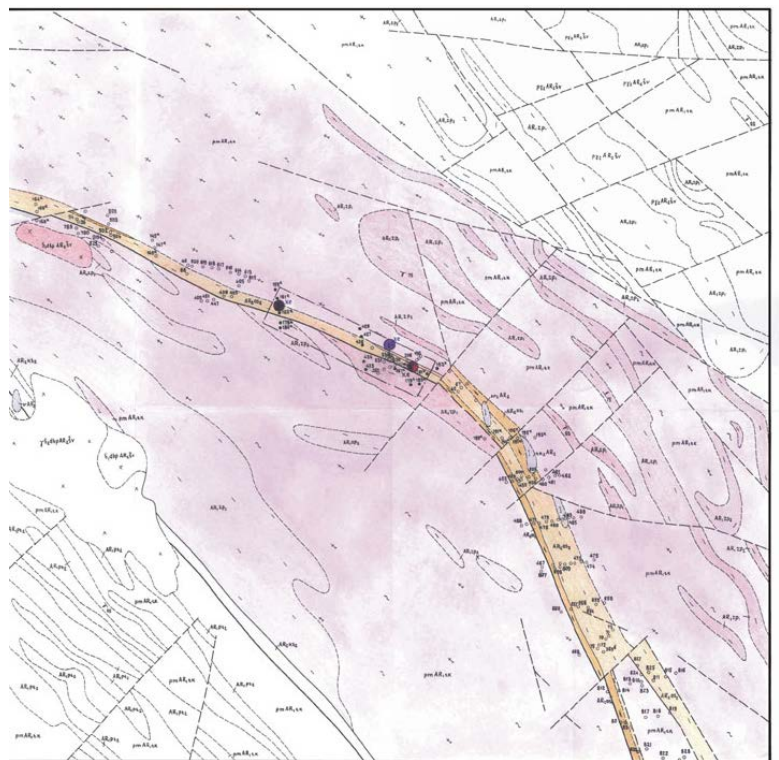


Рис.Ф.1 - Геологічна карта докембрійських утворень Успенівської ділянки (викопіювання із графічних матеріалів)