



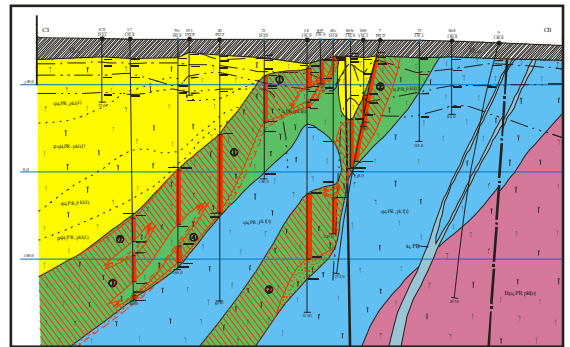
АЗОВСЬКЕ РОДОВИЩЕ

КОМПЛЕКСНИХ ЦИРКОН-РІДКІСНОЗЕМЕЛЬНИХ РУД

Розташоване в 1,5 км. на захід від с.м.т. Володарське Володарського р-ну Донецької обл.

Площа родовища – 1,3 км².

Азовське родовище комплексних циркон-рідкісноземельних руд належить до Азовського рудного поля, в межах ендоконтактової зони Володарського масиву ультраметаморфічних, метасоматичних та інтрузивних порід. Складене породами 3-х основних мінералогічно-петрографічних типів: кварцовими біотитовими сієнітами, “такситовими” лужноземельними піроксен-амфіболовими і амфіболовими сієнітами та однорідними лужно-польвошпатовими олівін-піроксен-амфіболовими сієнітами. Продуктивна зона серповидної форми довжиною по простяганню до 1 800 м, по падінню – до 600 м; кут падіння зони до центру структури – 40-60°; у межах продуктивної зони виділено 11 рудних тіл. Вміст суми триоксидів рідких земель у пробах від 0,01 до 20,10%, діоксиду цирконію – от 0,01 до 34,24%. Середній вміст суми TR₂O₃ в запасях кат. С₁ складає 1,40%, ZrO₂ – 2,00%. Середній вміст суми Y і Y-лантанодів у полімінеральних рудах - 12% від суми TR₂O₃.



Під час збагачення руд отримано: *рідкісноземельний концентрат* з долею ΣTR_2O_3 – 10,3%, виходом – 12,31% та вилученням – 72,86%; *цирконовий концентрат* з долею ZrO₂ – 63,5%, виходом – 2,66% та вилученням – 73,2%; *польвошпатовий концентрат* марки ПШС–0,5-20, з масовою долею Fe₂O₃ – 0,4%, та виходом – 21,99%;

Запаси комплексних цирконій-рідкісноземельних руд Азовського родовища складають (у од.): руди: кат. С₁ – 707; кат. С₂ – 2 333; суми триоксидів рідкісних земель: кат. С₁ – 9,9; кат. С₂ – 26,3; - діоксиду цирконію: кат. С₁ – 14,1; кат. С₂ – 40,9.

Перспективні та прогнозні ресурси складають (тис. т.):

- а) сума триоксидів рідкісних земель: кат. P₁ + P₂ – 22,9; кат. P₃ – 11,8;
- б) діоксиду цирконію: кат. P₁ + P₂ – 20,1; кат. P₃ – 128,1.

Попередніми розрахунками обґрунтована доцільність будівництва підприємства з видобутку та переробки 800 тис. тон сирової руди на рік, рівень рентабельності його до виробничих фондів складає 8,4%, до собівартості продукції – 47,0%..