



## ПЕРЖАНСЬКЕ РОДОВИЩЕ БЕРИЛІЮ

Розташоване в 2км на південний схід від с. Перга Олевського району Житомирської області. Відстань від райцентру м. Олевська, через який проходить залізниця Київ-Ковель-Брест, 28 км.

Руди родовища гентгельвінові, пов'язані з гранітоїдами. У межах основної Крушинської структури зосереджено 82% запасів категорії С<sub>1</sub>, 74% запасів категорії С<sub>2</sub> і 42,9% забалансових запасів родовища. Руди тут сконцентровані на двох ділянках: західній і східній. Запаси BeO оцінені по С<sub>1</sub>+С<sub>2</sub> при середньому вмісті BeO – 0,53%.

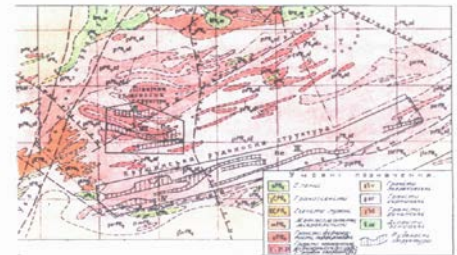
Руди є високотехнологічними. Оптимальною є комбінована радіометрично-флотаційна схема, що дозволила одержати із руди зі вмістом BeO - 0,37%, гентгельвіновий концентрат, що містить BeO - 5,15%, при вилученні 90%.

Запропоновані 2 способи відпрацювання запасів родовища: підземний та відкритий.

Основні технічні показники розробки родовища в ТЕО: річна потужність по руді – 150 тис. тон (підземний) і 90тис. тон (відкритий), річна потужність по концентрату (10%) - 6450тон (підземний) і 2970тон (відкритий).

Термін окупності капіталовкладень – біля 4 років.

ГЕОЛОГІЧНА КАРТА  
Пержанського рідкіснометального родовища



Будова рудної зони I в розрізі

