



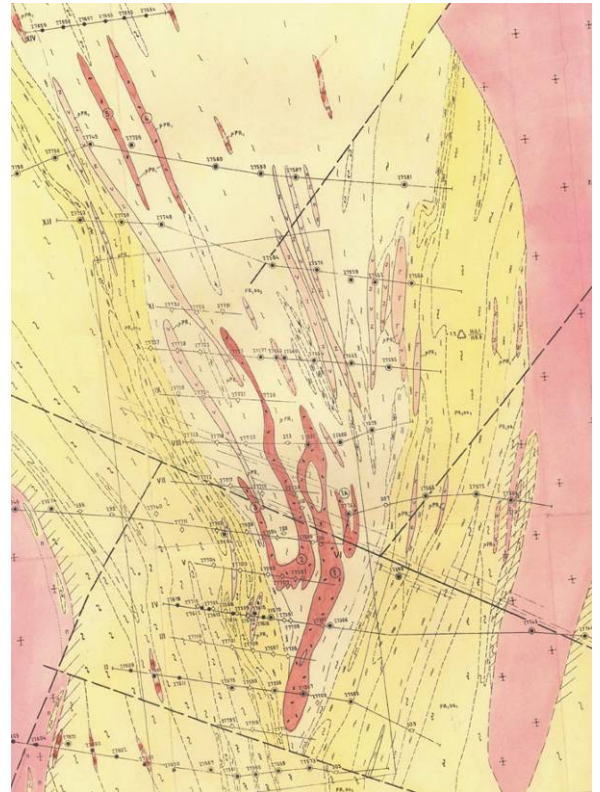
ШЕВЧЕНКІВСЬКЕ РОДОВИЩЕ ЛІТІЮ

Розташоване в Великоновоселівському районі Донецької області, за 1 км від села Шевченко, за 35 км від залізничної станції Просяна, за 16 км від автотраси Запоріжжя-Донецьк.

В геологічній будові родовища приймають участь гнейсово-кристалосланцеві породи нижнього протерозою, вміщуючі лінзоподібні тіла пегматитів. Породи характеризуються різноманітним складом, частим перешаруванням. Рідкометальні пегматити, в основному, приурочені до верхньої пачки і залягають в ороговидних біотитових кристалосланцях, в яких зустрічаються гранат, турмалін, силіманіт. Потужність пачки 700 м. Верхня пачка має найбільший розвиток на родовищі і складає замкову частину синклінальної складки.

Ширина зони розвитку пегматитів родовища складає 260-300 м, протяжність – 1 500 м. На глибину вони простежені до горизонту – 350 м (500 м від денної поверхні). Всього на родовищі обмежено і вивчено 6 рудних пегматитових тіл. Тіла складної будови з різкими коливаннями потужності.

Основним рудним елементом пегматитів являється літій. Пов'язаний він з двома власними мінералами – сподуменом і петалітом. Вміст оксиду літію в сподумені 7,3-7,9%. Вміст оксиду літію в петаліті 4,05-4,53%. Сподуменовий різновид руд розвинений у всіх рудоносних пегматитових тілах і в загальному балансі літєвих руд складає більше 90%. Зі сподуменом в ній зв'язано 96,1% оксиду літію родовища. Петаліт-сподуменовий різновид руд розвинений обмежено. З ним пов'язано всього 8,5% запасів оксиду літію родовища. З петалітом пов'язано 3,7% загальних запасів літію на родовищі.



На всіх породах розвинена кора вивітрювання потужністю до 350 м, яка перекрита піщано-глинистими відкладами кайнозою потужністю 68-120 м.

Запаси категорії С₁ складають 32,6% загальних запасів руд та 35,2% запасів оксиду літію перспективні ресурси літєвих руд у межах родовища і складають 72,6 тис. тонн по категорії Р₁ та 126,2 тис. тонн по категорії Р₂.

Родовище рекомендовано для продовження геологічного вивчення