



## ОЗЕРЯНСЬКЕ РОДОВИЩЕ ВОГNETРИВКИХ ГЛИН

Озерянське родовище вогнетривких глин розташоване в 17 км на північний захід від з. ст. Звенигородка Одеської залізної дороги, в 4 км від залізничної гілки ст. Звенигородка - Дашуківський кар'єр в Звенигородському районі Черкаської області.

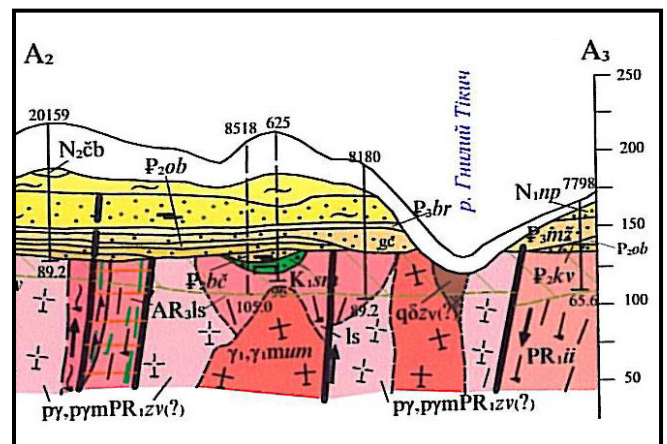
Корисна копалина – щільні, однорідні глини, що приурочені до відкладів нижньої крейди, потужністю від 0,3 до 14,2 м, в середньому по родовищу 5,6 м. У межах покладу вогнетривких глин зустрічаються прошарки та лінзи піску, бурого вугілля та некондиційних глин, потужність яких коливається у межах від 0,3 до 8,6 м. Глибина залягання вогнетривких глин непостійна і коливається від 21,4 до 85,3 м, у середньому по родовищу - 62,1 м.

У межах родовища виділяються два основних водоносних горизонти підземних вод. Нижній горизонт приурочений до нижньокрейдових різно-зернистих пісків, потужністю від 0,5 до 16,4 м є основним джерелом обводнення гірничих виробок при експлуатації.

Керамічні властивості глин:

Вогнетривкість – 1730-1770<sup>0</sup>С; водопоглинання – 1,7-22,1%; вміст води – 14,5-34,7%; повітряна усадка – 2,4-11,6%; загальна усадка – 4,4-24,8%; природна вологість – 28-29%; об'ємна маса - 1,9 т/м<sup>3</sup>.

За результатами геологорозвідувальних робіт встановлено, що вогнетривкі глини придатні для виробництва вогнетривких матеріалів і виробів тонкої та грубої кераміки.



Запаси вогнетривких глин складають за категоріями C<sub>1</sub>+C<sub>2</sub> -57045 тис. т, позабалансові – 9878 тис. т.

Родовище підготовлено до промислового освоєння.