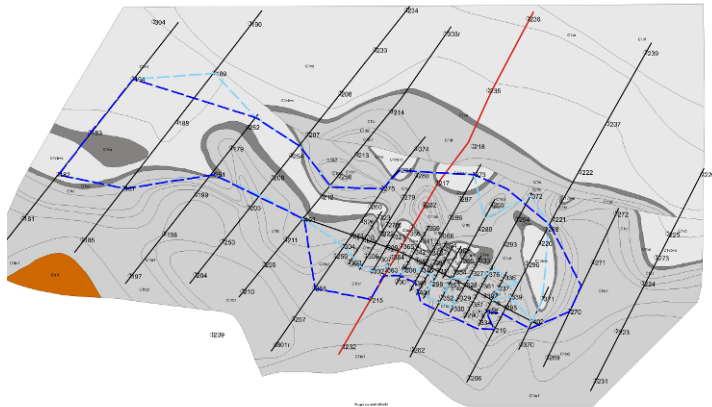




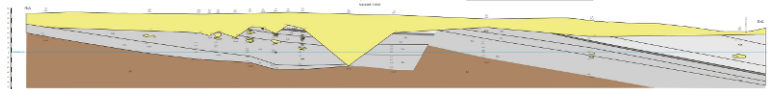
## ПІВНІЧНО-ШЕВЧЕНКІВСЬКЕ РОДОВИЩЕ ДОЛОМІТІВ ТА ФЛЮСОВИХ ВАПНЯКІВ

Розташоване за 9,0 км на південний схід від м. Докучаєвськ Волноваського району Донецької області Родовище розташоване поблизу діючого ВАТ „Докучаєвський флюсо-доломітний комбінат”. Родовище витягнуте в широтному напрямку на 3,2 км при середній ширині 0,8 км.

Корисна копалина представлена доломітами та доломітизованими вапняками нижньокарбонового віку, які утворюють товщу з моно-клинальним падінням на північний схід, північ під кутом  $8-12^{\circ}$ . Лінійний коефіцієнт закарстованості - 11,0%. Потужність корисної копалини – від 4,0 до 109,1 м, в середньому - 53,1 м.



Потужність порід розкриття - від 15,2 до 159,3м, в середньому - 74,3 м.



Запаси корисної копалини за категоріями становлять:

- доломітів: В – 33137,0 тис.т, С<sub>1</sub> – 83247,0 тис.т; С<sub>2</sub> – 39671,0 тис.т;
- вапняків - С<sub>1</sub> – 71505,0 тис.т; С<sub>2</sub> – 122865,0 тис.т .

Якісна характеристика (хімічний склад), в %:

- флюсових вапняків: SiO<sub>2</sub> – 0,90; Al<sub>2</sub>O<sub>3</sub> + Fe<sub>2</sub>O<sub>3</sub> – 0,44; CaO – 53,5; MgO – 0,90; SO<sub>3</sub> – 0,03; P – 0,16;
- доломітів: SiO<sub>2</sub> – 1,63; Al<sub>2</sub>O<sub>3</sub> + Fe<sub>2</sub>O<sub>3</sub> – 1,12; CaO – 31,9; MgO – 19,1; SO<sub>3</sub> – сл.; P – сл.

Корисна копалина придатна як флюсова сировина для конверторного виробництва сталі в металургії.

Родовище рекомендується для промислового освоєння після переоцінки запасів родовища відповідно до нових вимог та кондицій.