



ШЕСТАКІВСЬКЕ РОДОВИЩЕ ВОГНЕТРИВКОЇ ГЛИНИ

Розташоване за 30 км на південний захід від м. Кіровоград Кіровоградського району Кіровоградської області.

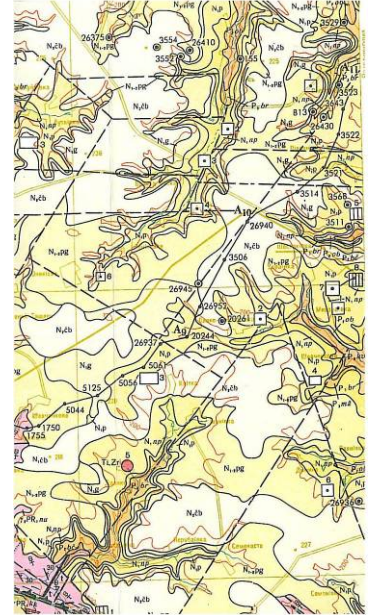
Найближчі населені пункти: сс. Іваново-Благодатне, Ново-Александрівка, Миколаївка. Основною водною артерією району є р. Грузька.

Площа родовища – 850 га.

Шестаківське родовище виявлено пошуковими роботами в 1957-1959 рр. проведеними Правобережною експедицією тресту «Київгеологія».

В геологічній будові приймають участь відклади нижнього протерозою, мезо-кайнозою, палеогенової та неогенової систем.

Породи нижнього протерозою складені кіровоградсько-житомирським комплексом – крупно-кристалічними світло-сірими та рожево-сірими гранітами, які перекриті корою вивітрювання кристалічних порід – первинними каолінами.



Корисна копалина – сірі, світло-сірі глини бучацької світи палеогену, переважно пластичні, щільні, жирні на дотик, потужністю від 0,2 м до 15,3 м., в середньому 5,9 м.

Розкривні породи складені ґрунтово-рослинним шаром, суглинками, кварцовими пісками харківської світи палеогену, пісками полтавської світи неогену та бурим вугіллям, потужністю від 3 м до 49 м., в середньому 20,9 м.

Перекривають корисну копалину відклади бурого вугілля, підстеляють крупнозерністі, сірі, водоносні піски та кора вивітрювання гранітів – первинні каоліни.

Балансові запаси вогнетривких глин оцінені ДКЗ СРСР за категорію С₂ - 37919 тис. т.

Родовище потребує геологічного довивчення.