

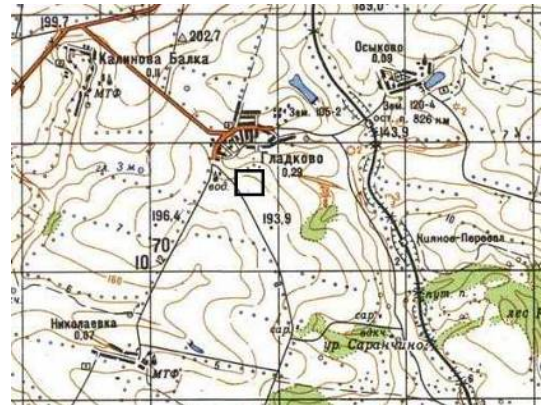


ДІЛЯНКА ГЛАДКІВСЬКА ГЛАУКОНІТУ

Ділянка Гладківська розташована за 100 м на південь від південної околиці с. Гладкове Білокуракинського району Луганської області. Простягається у вигляді звивистої смуги шириною 100-150 м вздовж балки довжиною 2,3 км.

Корисна копалина - глауконітові піски нижньої верстви верхньокіївської підсвіти. Кварцово-глауконітові піски залягають у вигляді протяжних шарів, потужність яких по ділянках складає від 3,0 м до 8,0 м, у середньому 5,2 м.

Глауконіти мають зелений різного відтінку та інтенсивності колір, приурочені до піщаної фракції розміром 0,315-0,16 мм і менш 0,16 мм. Вміст глауконіту у цих фракціях складає до 68%.



Середня потужність розкритих порід – 3,0 м.

У підшві глауконітових пісків залягають алевроліти нижньокіївської підсвіти.

В межах ділянки проведено підрахунок перспективних ресурсів категорії P₁ в кількості 649 тис. т глауконіту.

Ділянка надр рекомендована для продовження геологічного вивчення.