

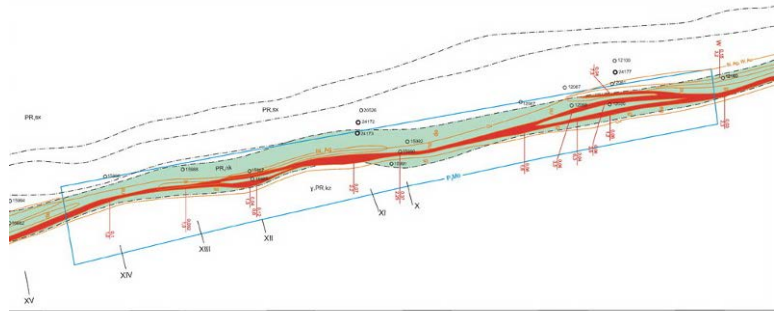


## ГАННІВСЬКА ДІЛЯНКА МОЛІБДЕНУ

Ганнівська ділянка знаходиться в Криворізькому районі Дніпропетровської області в 1,5-3,0 км на північний схід від однойменного залізрудного родовища, яке відпрацьовується Північним гірничо-збагачувальним комбінатом.

Молібденове зруденіння (мідно-молібден-порфіровий тип) локалізується в екзо- і ендоконткті гранітів демуринського комплексу і зеленокам'яних порід (амфіболітів, сланців) новокриворізької світи. Потужність зруденіння - 100-150 м в центрі родовища та 30-40 м на флангах. Простежується зона в північно-, північно-західному напрямку довжиною 3,5-4,0 км, при західному падінні 40-50°.

Молібденове зруденіння практично повністю пов'язане з грейзенізованими породами і спостерігається у вигляді роз-сіяного вкраплення молібденіту або у вигляді вкраплення в кварцових, польово-шпат-кварцових, епідот-кварцових та флюорит-кварцових прожилках . Молібденіт дрібно- та тонко-пускуватий, переважають кристали розміром до 0,5мм.



Середній вміст молібдену, при бортовому вмісті 0,01%, складає 0,035%. На цьому фоні виділяються тіла потужністю 3-7 м з вмістом більше 0,1% (максимально встановлений вміст 3,7% при потужності 1,2 м). Мідне зруденіння утворює, в межах зони, тіла потужністю 10-15 м з вмістом міді до 0,1%.

Потужність перекриваючих пухких порід 40-50 м.

Ресурси молібдену - 65 тис. т. Очікувані запаси молібдену – 45-50 тис.т.

Ділянка рекомендована для продовження геологічного вивчення.