



СЕЛИЩАНСЬКЕ РОЗСИПНЕ РОДОВИЩЕ ІЛЬМЕНІТУ

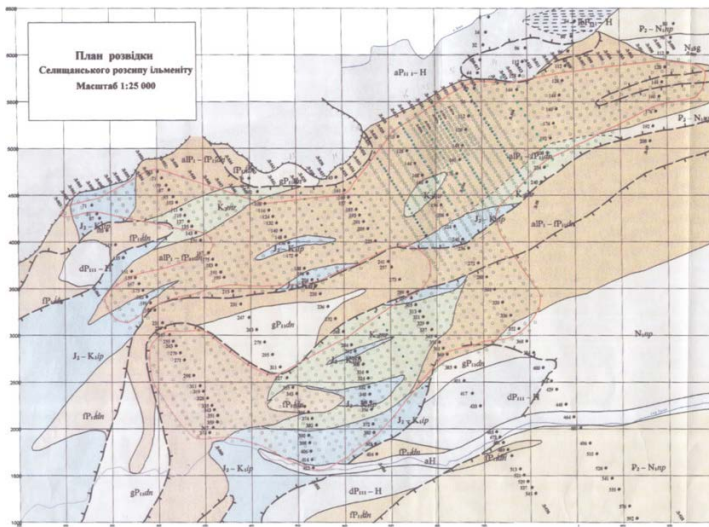
Розташоване в Коростенському районі Житомирської області.

Розсип фактично є східним продовженням Іршинського родовища. На північ від розсипу, на відстані 1 км, знаходиться Злобицьке розсипне родовище, на південному заході, на відстані 2,5 км – Межирічне. Більша частина площі родовища знаходиться під лісом.

На родовищі виділено два поклади. Північний поклад – простягається на 6000м при ширині від 100 до 1000м. Південний поклад – паралельний північному, витягнутий на 2000м, шириною 500-700м.



Загальна площа продуктивної частини родовища складає 12км². Збагачена каоліном кора вивітрювання локально поширена тільки в межах Північного покладу.



Потужність рудного пласта коливається від 1 до 18,5 м, середня – 10м. Вміст ільменіту змінюється в широких межах – від 8 до 255 кг/м³, в середньому знаходиться на рівні 50-70 кг/м³.

Середня потужність розкриття – 14,0 м.

Вміст TiO₂ в ільменіті алювію – 56,1%, кори вивітрювання – 51,1%.

Потенціал Селищанського розсипу очікуються в кількості 2млн. тонн ільменіту; в корі вивітрюванню очікується до 20% запасів.

