

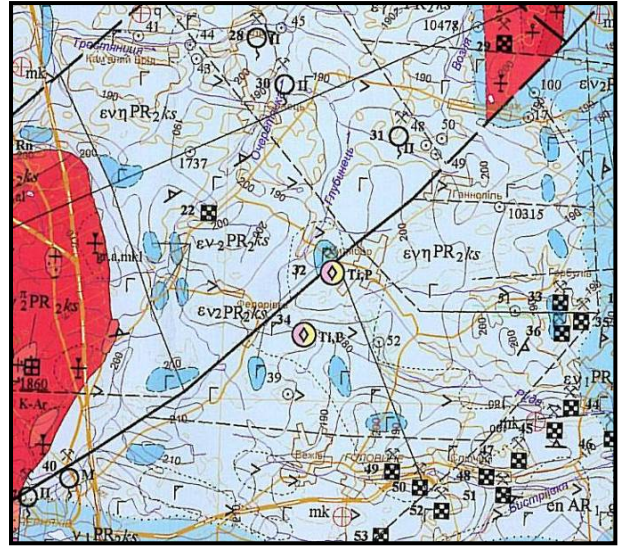


ФЕДОРІВСЬКЕ РОДОВИЩЕ АПАТИТ-ІЛЬМЕНІТОВИХ РУД

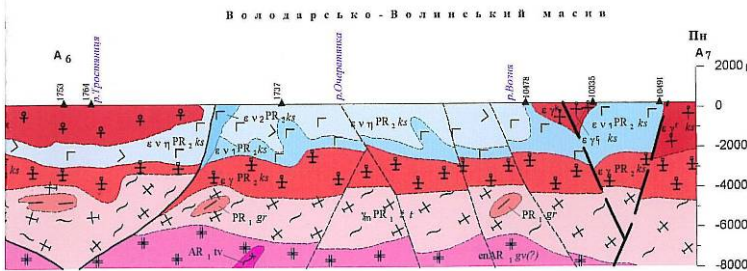
Федорівське родовище апатит-ільменітових руд знаходиться у Черняхівському районі Житомирської області на відстані 0,5 км від с.Федорівка та 0,8 км від м.Стирти, за 8 км на північний схід від з. ст. Горбаші (м.Черняхів) Південно-Західної залізниці.

Родовище локалізується в межах однойменного тіла габроїдів середньо-протерозойського віку, розташованого в південно-західній частині Володарсько-Волинського масиву. Рудне тіло має видовжену у північно-східному напрямку дугоподібну форму в плані із розмірами 300-465х3000м. Максимальна вертикальна потужність тіла становить 316м.

Рудне тіло розшароване на три горизонти фаціальних різновидів габроїдів: верхню, середню і нижню, складених олівіновим габро з різним складом породоутворюючих і рудних мінералів.



Мінеральний склад габроїдів досить однорідний і характеризується невеликим набором таких породоутворюючих мінералів як плагіоклаз, олівін, піроксен та рудних - ільменіт, титано-магнетит, апатит,



рідко сульфіди. Ільменіт утворює пойкилітову вкрапленість, гніздові скупчення, вміст TiO_2 в ільменіті – 48,42%, кількість TiO_2 пов'язаного з мінералом – 82,57%, вміст P_2O_5 – 0,227%, V_2O_5 – 0.337%, Sc – 114 г/т. Титаномагнетит утворює часті скупчення, розмір зерен до 1-2мм, вміст

TiO_2 в титаномагнетиті – 16,52%, P_2O_5 – 0,48%, V_2O_5 – 1,25%, Sc – 32,98 г/т. Апатит представлений фтор-апатитом, присутній у виді вкраплеників та гніздових скупчень. Вміст P_2O_5 в моно фракціях апатиту – 41,23%, кількість P_2O_5 пов'язаного з мінералом - 97,5%, вміст F в апатиті – 2,94%.

Безпосередньо на корінних рудах залягають продуктивні утворення кори вивітрювання, що представлені первинними каолінами, каолінізованого жорсткою і вивітряними породами. Сумарна їхня потужність змінюється в межах від 0,5-1,5м до 31,5м, в середньому по родовищу – 7,5м.

Розкривні породи представлені: пісками і вторинними каолінами загальною середньою потужністю 1,3м; глинами потужністю до 0,9м; суглинками з лінзами і прошарками пісків потужністю 3,7 м та алювіальними пісками потужністю 1,2м.

Запаси корінних руд затверджені у кількості за категоріями В+С₁ – 129 776,5 тис.т.; С₂ – 41 164,2 тис.т. Апробовані попередньо розвідані запаси двоокису титану та п'ятиоксиду фосфору в корі вивітрювання (каолін первинний) за кат.С₂. Також апробовані попередньо розвідані запаси за кат.С₂ супутнього компоненту п'ятиоксиду ванадію в корінних породах та відзначена наявність балансових попередньо розвіданих запасів кат.С₂ п'ятиоксиду ванадію та скандію в ільменіті та фтору в апатиті.

Родовище підготовлене до промислового освоєння.

