



ПРУТІВСЬКЕ РОДОВИЩЕ СУЛЬФІДНОЇ МІДНО-НІКЕЛЕВОЇ РУДИ

Розташоване у Житомирській області, на відстані 40км на захід від м. Житомир. Значна територія родовища вкрита лісом. Близько 20% малопродуктивних земель використовується для потреб сільського господарства; 15% площі заболочено.

Родовище приурочено до інтрузії габро, яка витягнута у північно-західному напрямку (305°) на 3 км при ширині 250-400 м і перекрита чохлом рихлих відкладів потужністю до 15 м.

Площа родовища - 5,1 км².

Рудні зони приурочені до підвишеного і лежачого контакту габро.

Рудна мінералізація представлена: пентландитом, халькопіритом, піротином, в якості другорядних мінералів присутні: віоларит, макінавіт, кубаніт, галеніт і сфалерит.

Вміст корисних компонентів у руді досягає (у %): нікелю-3,84 (середнє 0,58), міді-0,88 (середнє 0,26), кобальту (середнє-0,022). Супутніми компонентами у рудах є золото (0,5 г/т), срібло (1,8 г/т), платина і паладій (до 0,25 г/т і 0,35 г/т).

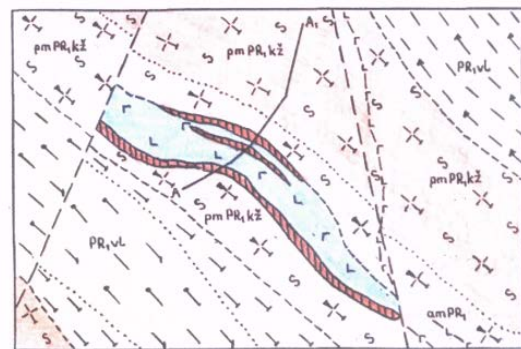
Оцінка ресурсів родовища виконана до глибини 700 м при бортовому вмісті нікелю у крайовій пробі – 0,3% і мінімальній промисловій потужності рудного тіла 1,0 м.

Ресурси складають, тис. тонн: нікелю – 211,9, міді – 99,0, кобальту – 8,0; тонн: золота – 9,0, платини і паладію – по 5,4.

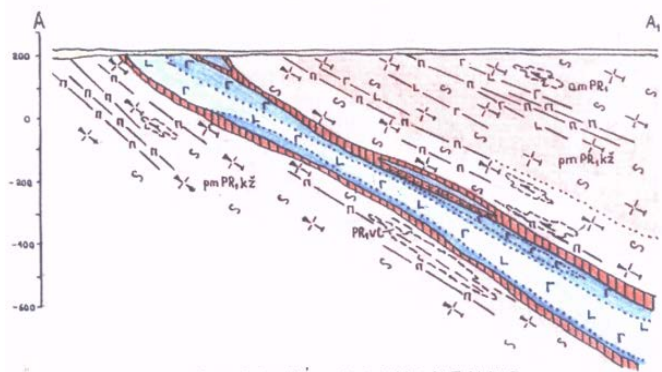
Ресурсний потенціал родовища можна збільшити за рахунок дорозвідки глибоких горизонтів та перспективних рудних об'єктів району робіт, які також супроводжуються благороднометальною мінералізацією. Приріст очікується на рівні (в млн. тонн): нікелю – 5,0; міді – 1,0; кобальту – 0,3.



ГЕОЛОГІЧНА КАРТА ПРУТІВСЬКОГО РОДОВИЩА



ГЕОЛОГІЧНИЙ РОЗРІЗ ПО ЛІНІЇ А-А₁



УМОВНІ ПОЗНАЧЕННЯ